

LEGENDA POVRCHŮ :

A Dubový masiv, tl.30mm
kartáčovaný,
povrch.uprava tvrdý olejový vosk
barva OSMO 3172 Hedvábí,
1 nátěr (nutno udělat vzorky)
se svrchním uzavíracím
nátěrem v bezbarvém tvrdém
olejovém vosku (povrch hedvábný lesk)

B LTD Egger
LTD dvířka, korpusy
barva RAL 9010 bílá

B+ LTD
barva U 961 PM mat grafitově šedá +
tabulová barva vhodná pro psaní křídou

C Sklo
extra čiré (DIAMANT)
bezpečnostní ESG sklo,
všechny hrany skla broušené a leštěné,
kotvené do nerezových profilů

D Lakované sklo
extra čiré, celoplošně lepené ESG sklo,
tl. min.4mm, barva bílá RAL 9010

E HPL
HPL pro prac desku
barva RAL teplá světlě šedá
odstín určí hl.architekt

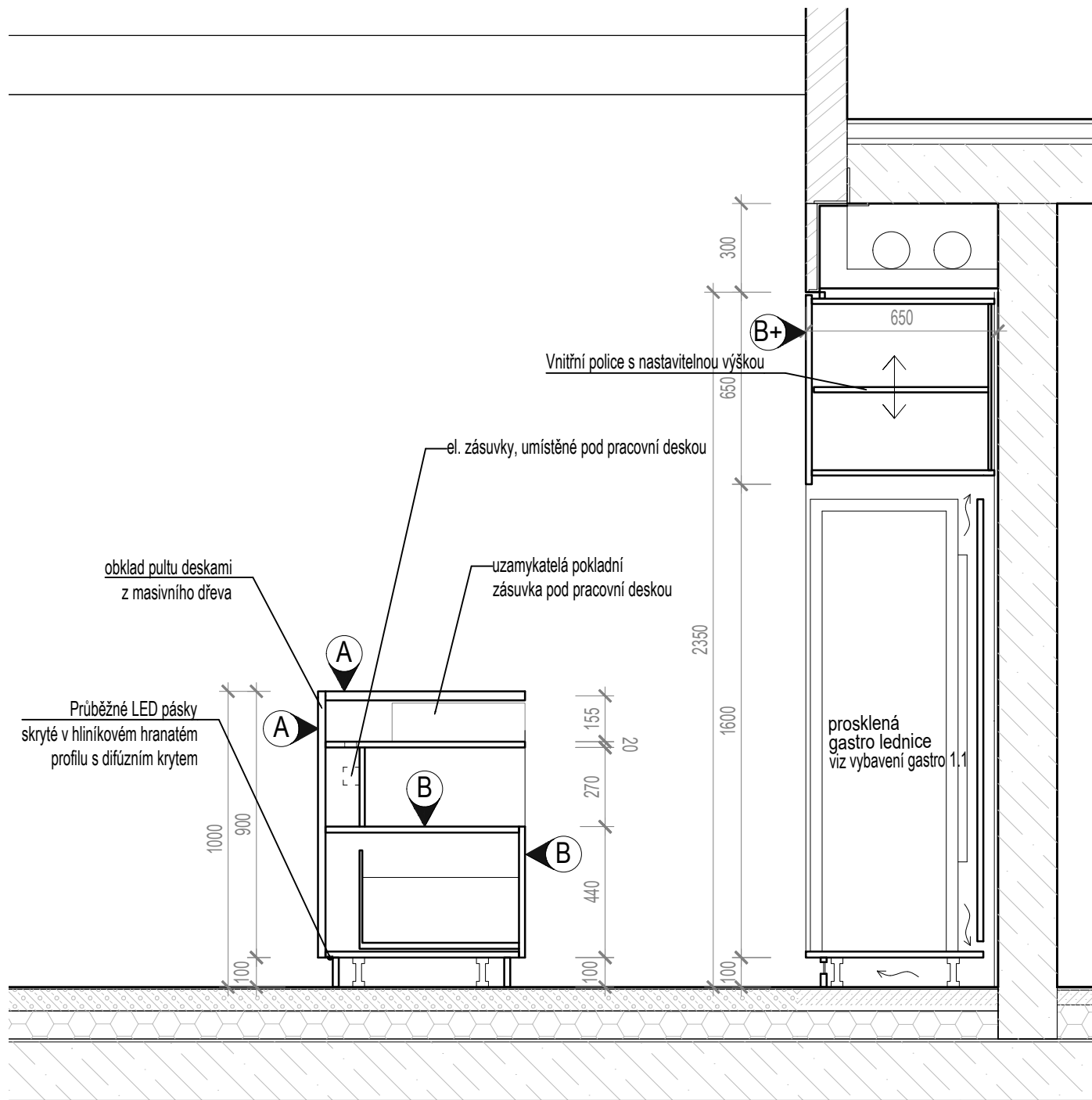
Vnitřní plochy a police
(nepohledové části)
LTD, barva RAL 9010 bílá, hladká,
ABS hrany radius 1,5 mm

Kování zásuvek
s tichým samočinným dojezdem,
standard BLUM nebo HETTICH

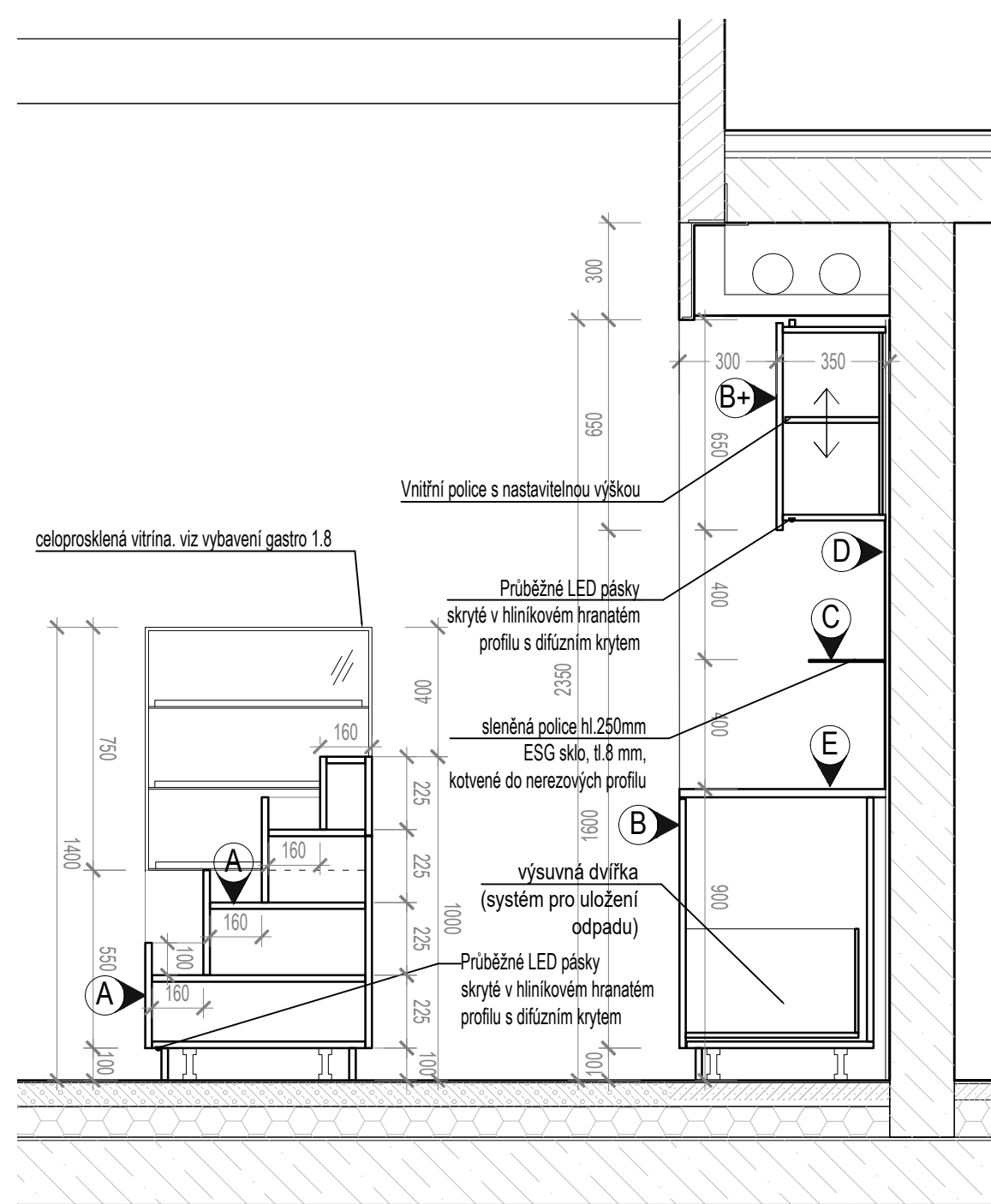
Průběžné LED pásy
skryté v hliníkovém hranatém
profilu s difúzním krytem,
2450lm při spotřebě 24W/bm
s počtem 240LED/m,
podání barev CRI>85

Sokl
nerezový s integrovanou
větrací mřížkou
povrch.uprava jemný brus / satén

Pozn.: Zhotovitel zaměří skutečné rozměry a předloží dílenskou
dokumentaci ke schválení projektantem před začátkem prací



POHLED F



POHLED J

© Copyright 2011 IHARCH s.r.o.

±0,000 = 261.77 m.n.m.						
vypracoval: Ing.arch. Eliška Jebavá		kontroloval: Irena Hrabincová Dipl.Arch.	zodpovědný projektant: Irena Hrabincová Dipl.Arch.	IHARCH s.r.o. IRENA HRABINCOVÁ Dipl.Arch. atelier@iharch.cz www.iharch.cz tel.: 605 975 255 Vratislavova 1/21 Praha 2-Vyšehrad 128 00		
investor: Regionální muzeum v Kolíně						
projekt: Vstupní budova Muzea lidových staveb v Kouřimi						
výkres: občerstvení a obchod_pohled F, J_T24,T25 součást projektu gastrotechnologie			č.zakázky:	072	revize:	paré:
			stupeň:	DPS	-	
			datum:	9/2025	č. výkresu: D.1.1.D.10	
			měřítko:	1:20@A3		